

KLETON

Assembly Instructions/ Procédure d'installation MK990

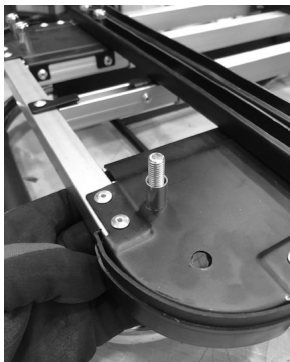
1.



Using the tools provided, remove all of the nuts, bolts and bolt sleeves from the frame.

À l'aide des outils fournis, retirez du châssis tous les écrous, boulons et fourreaux de boulon.

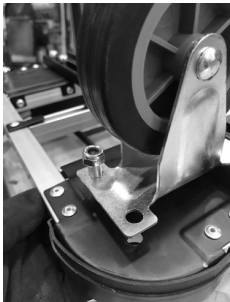
2.



Add each bolt and sleeve.

Insérez chaque boulon et chaque manchon.

3.



Install the caster. Hand tighten each nut to the bolt without tightening fully.

Installez la roulette. Serrez à la main chaque écrou sur le boulon sans le serrer à fond.



4.



Once all 4 nuts and bolts have been attached, use the socket wrench and key to tighten the nuts and bolts.

Une fois les 4 écrous et boulons fixés, utilisez la clé à douille et la clé pour les serrer.