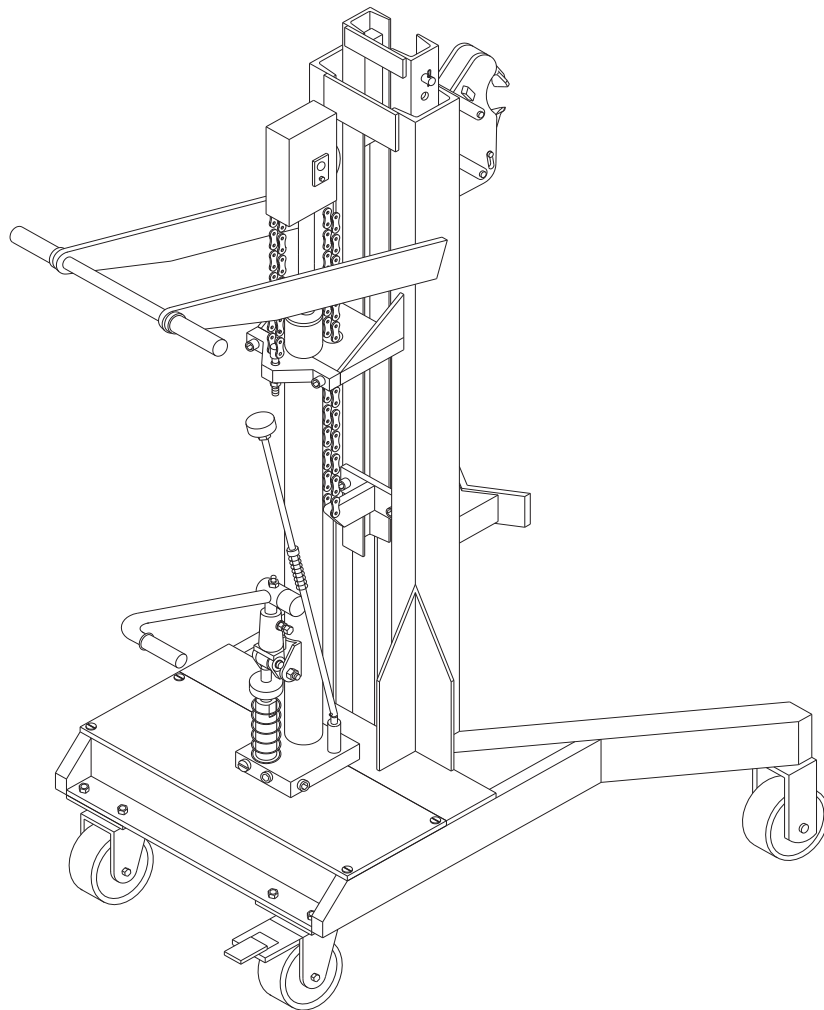




# MANIPULATEUR DE BARILS ERGONOMIQUE

## MODÈLE : DC875

### GUIDE D'UTILISATION



**Note:** Le propriétaire/l'utilisateur doit lire attentivement et comprendre parfaitement toutes les informations fournies avant d'utiliser l'appareil.

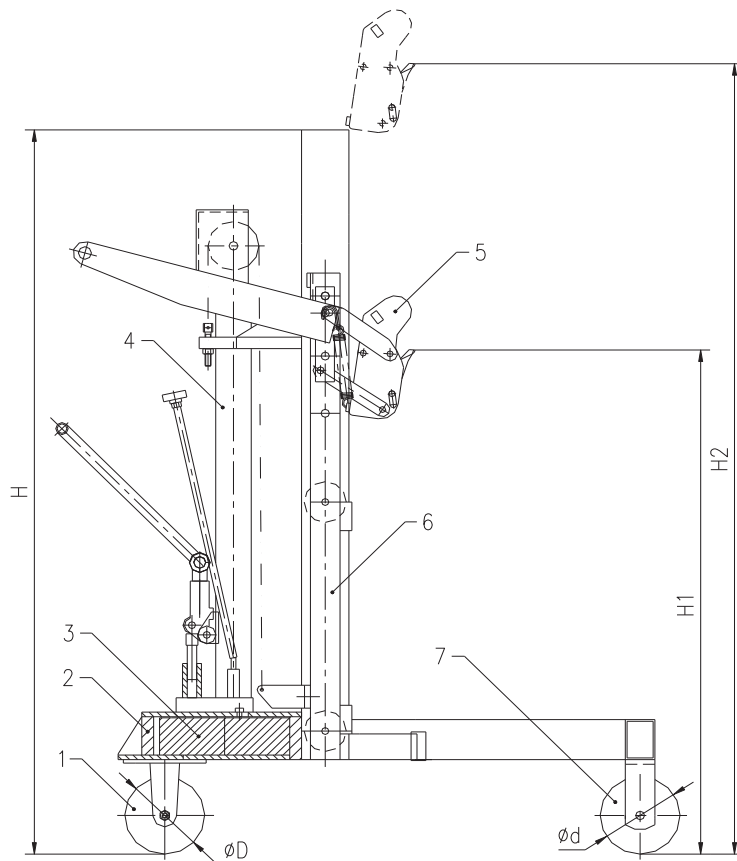
# **CONTENU**

<b>1. Figure et paramètre.....</b>	<b>2</b>
1,1 Figure.....	2
1,2 Nom de pièce.....	2
1,3 Fiche technique.....	2
<b>2. Avertissement.....</b>	<b>3</b>
<b>3. Opération.....</b>	<b>3</b>
3,1 Levage du baril.....	3
3,2 Transport du baril.....	3
3,3 Abaisser le baril.....	3
<b>4. Schéma du circuit hydraulique.....</b>	<b>4</b>
<b>5. Vue éclatée et liste des pièces.....</b>	<b>5-7</b>

**Veillez lire attentivement ces directives avant l'utilisation.**

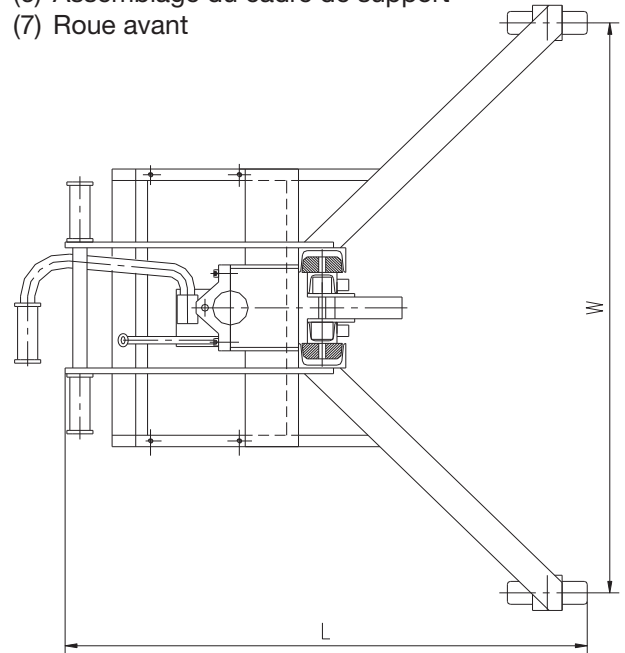
# 1. FIGURE ET PARAMÈTRE

## 1,1 Figure



## 1,2 Nom de pièce

- (1) Roue arrière
- (2) Assemblage de la base
- (3) Bloc
- (4) Assemblage du cylindre
- (5) Mécanisme de support et de serrage
- (6) Assemblage du cadre de support
- (7) Roue avant



## 1,3 Paramètres techniques

DC875		
<b>Capacité de levage</b>		450 kg (992 lb)
<b>Hauteur de levage</b>		500 mm (20")
<b>Diamètre de roue avant</b>		125 mm (5")
<b>Diamètre de roue arrière</b>		125 mm (5")
<b>Longueur</b>	<b>L</b>	900 mm (35 1/2")
	<b>H</b>	1250 mm (49")
<b>Hauteur</b>	<b>H1</b>	880 mm (31 1/2")
	<b>H2</b>	1380 mm (54")
<b>Largeur</b>	<b>La</b>	1020 mm (40")
<b>Levage par coup</b>		11.6 mm (1/2")
<b>Volume de baril</b>		572 mm (22,5" de diamètre), 210 éleveurs (55 gallons)
<b>Poids net</b>		165 kg (364 lb)

## 2. ATTENTION

- 1 Ne jamais surcharger au-delà de la capacité nominale.
- 2 Placer le baril en position basse lorsqu'il n'est pas utilisé.
- 3 Lors du transport du baril, soulever légèrement du sol.

## 3. OPÉRATIONS

### 3,1 Soulever le baril

Positionner le manipulateur de baril devant le baril, en alignant le mécanisme de support et de serrage (5) sur le baril. Engager le frein de la roue arrière (1) pour immobiliser l'appareil.

Appuyer sur la pédale pour abaisser le crochet supérieur du mécanisme de support et de serrage (5), ce qui lui permet de saisir le baril. Continuer à appuyer sur la pédale pour soulever le baril.

### 3,2 Transport du baril

Après avoir soulevé le baril, desserrer le frein et pousser la poignée de l'assemblage de la base (2) pour déplacer le baril.

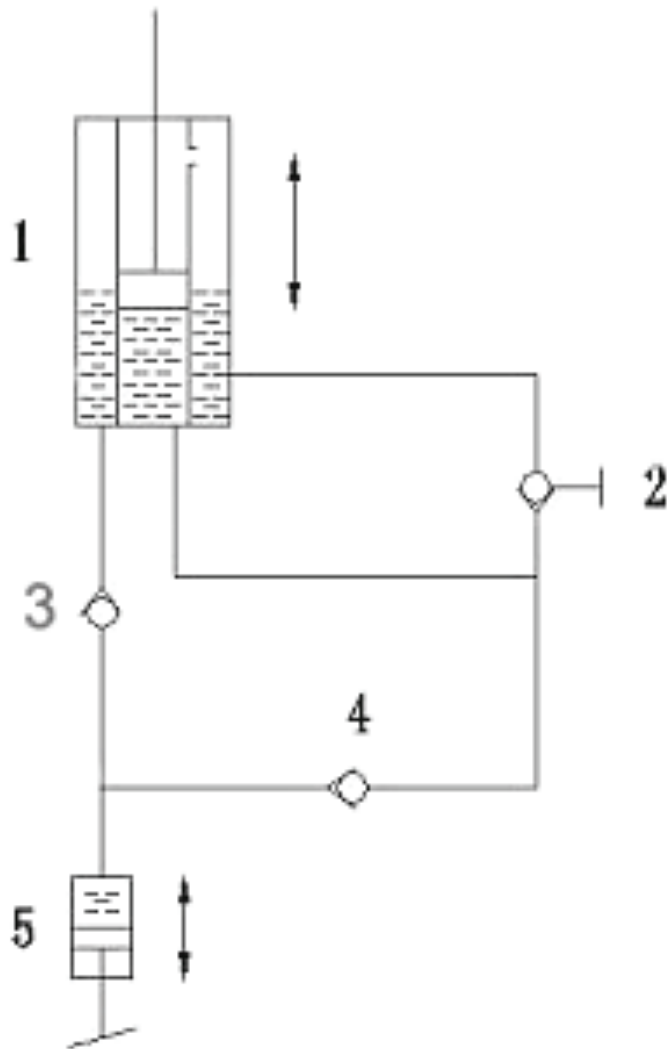
**Avis :** Pour des raisons de sécurité, il est recommandé de maintenir le baril aussi bas que possible lors de son déplacement.

### 3,3 Abaisser le baril

Après avoir déplacé le baril à sa destination, relâcher lentement le levier de la valve dégressive jusqu'à ce que le baril soit bien posé au sol. Le crochet supérieur du mécanisme de support et de serrage (5) libère automatiquement le baril. Une fois le baril complètement libéré, serrer le levier de la valve dégressive.

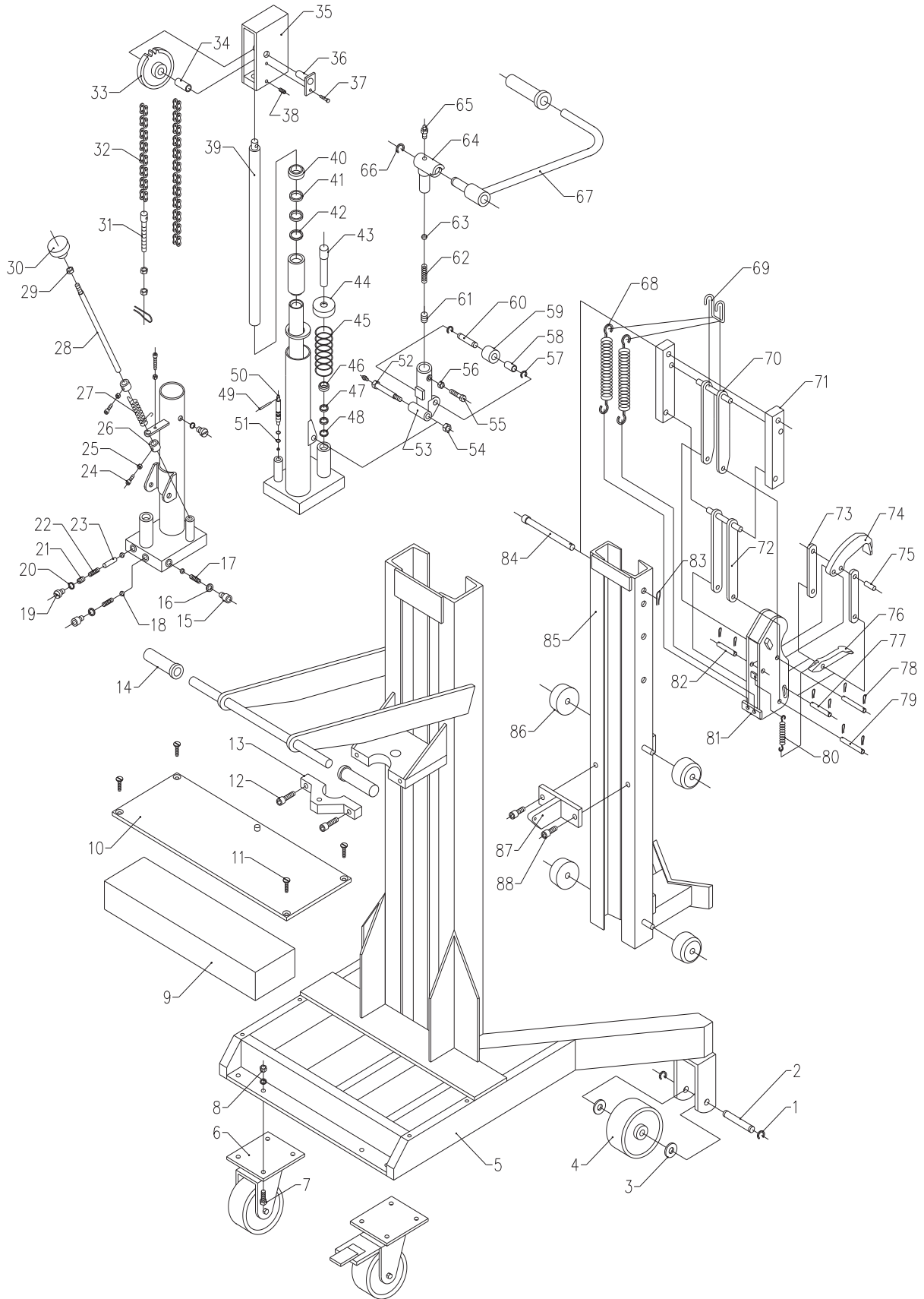
**Avis :** Pour des raisons de sécurité, relâcher le levier de la valve dégressive le plus lentement possible lors de l'abaissement du baril.

## 4. SCHÉMA DU CIRCUIT HYDRAULIQUE



No.	Description
1	Cylindre hydraulique
2	Vanne de décharge pivotante
3	Soupape de relâchement
4	Vanne de travail
5	Cylindre de travail

# 6. VUE ÉCLATÉE ET LISTE DES PIÈCES



No	Modèle	Description	Qté	No	Modèle	Description	Qté
1	DC878	Bague fendue	4	45		Joint de pompe	1
2	DC879	Axe goupille	2	46		Joint anti-poussière	1
3	DC880	Rondelle	4	47		Joint torique	2
4	DC881	Roue avant	2	48		Rondelle en nylon	1
5		Assemblage de la base	1	49		Goupille élastique	1
6	DC882	Roue arrière (roue polyvalente)	2	50		Noyau de soupape	1
7	DC883	Boulon de raccordement	8	51		Joint torique	2
8	DC884	Écrou hexagonal	8	52		Axe goupille	1
9		Bloc	2	53		Siège	1
10		Plaquette de couverture	1	54		Écrou	1
11		Vis	4	55		Boulon hexagonal	1
12		Vis	2	56		Écrou hexagonal	1
13		Couvercle	1	57		Bague fendue	2
14	DC885	Gaine en caoutchouc	3	58		Roulement	1
15		Vis hexagonales intérieures	2	59		Anneau	1
16		Rondelle en cuivre	2	60		Axe goupille	1
17		Ressort conique	2	61		Vis d'ajustement	1
18		Bille d'acier	4	62		Ressort	1
19		Poussoir à vis	2	63		Bille d'acier	1
20		Joint torique	2	64		fourreau	1
21		Vis de blocage	1	65		Gobelet d'huile	2
22		Ressort	1	66		Bague fendue	1
23		Goupille courte	1	67	DC887	Levier	1
24		Vis hexagonales intérieures	2	68		Ressort de traction	2
25		Écrou hexagonal	2	69		Crochet	1

No	Modèle	Description	Qté	No	Modèle	Description	Qté
26		Anneau de positionnement	2	70		Support de connexion	1
27		Ressort de torsion	1	71		Bloc de connexion	2
28		Tige de vanne unitaire	1	72		Support de connexion	1
29		Écrou hexagonal	1	73		Planche de connexion	2
30	DC886	Manche	1	74	DC888	Crochet supérieur	1
31		Écrou de chaîne	1	75	DC889	Axe goupille	1
32		Chaîne à roulement	1	76	DC890	Crochet inférieur	1
33		Roue de chaîne	1	77		Axe goupille	1
34		Roulement	1	78		Goupille fendue	8
35		Protecteur de chaîne	1	79		Axe goupille	2
36		Axe de maillon de chaîne	1	80		Ressort de traction	1
37		Boulon hexagonal	1	81		Corps de la coquille	1
38		Écrou de blocage	1	82		Axe goupille	1
39		Tige de piston	1	83		Goupille fendue	1
40		Joint anti-poussière	1	84		Axe goupille	1
41		Joint torique	2	85		Assemblage du cadre de support	1
42		Rondelle en nylon	1	86		Roue de roulement	4
43		Tige de la pompe	1	87		Panneau de verrouillage de la chaîne	1
44		Couvercle de pompe	1	88		Vis	2